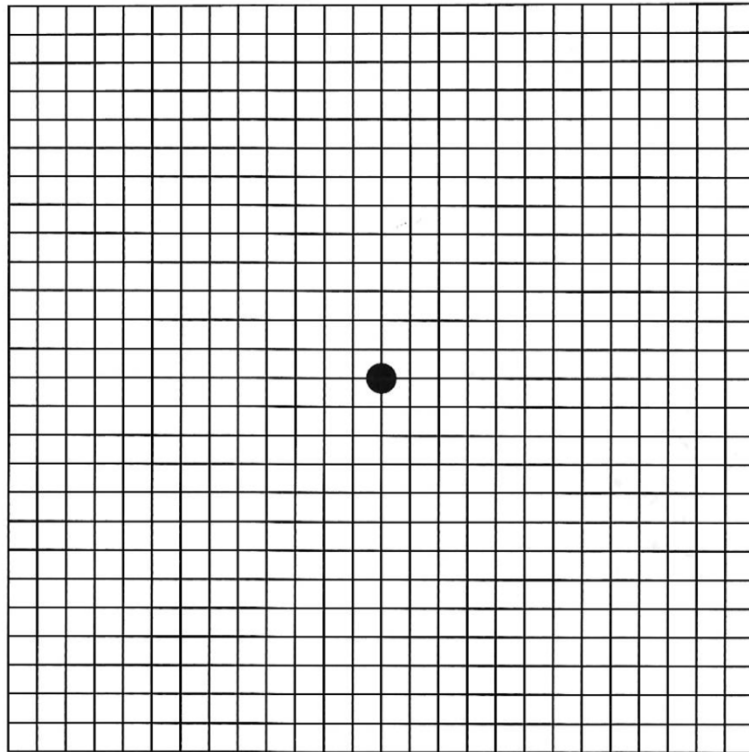


Sehtest Amsler-Gitter



Anleitung:

1. Tragen Sie Ihre übliche Sehhilfe (Brille, Kontaktlinsen) und halten sie das Amsler-Gitter auf Lesedistanz (30-40cm).
2. Decken Sie ein Auge mit der hohlen Hand ab.
3. Fixieren Sie mit dem anderen Auge den schwarzen Punkt in der Mitte des Gitters.
4. Beurteilen Sie, wie die Linien um den schwarzen Punkt herum aussehen.
5. Wiederholen Sie anschliessend den Test mit dem anderen Auge.
6. Sehen Sie Linien oder Quadrate krumm, verzerrt oder unscharf?
7. Wenn dies der Fall ist, sollten Sie umgehend Ihren Augenarzt/Augenärztin kontaktieren.